

●型押し L字ファスナー財布

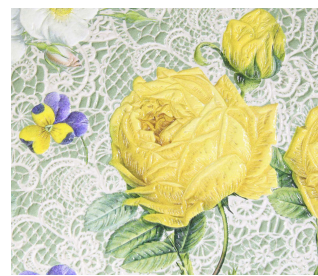
¥16,500 (税込)

¥15,000 (本体価格)+税

兵庫県姫路市のなめし革職人（タンナー）がなめした高品質の「白革」を使用。
細密画を施した後、50～60℃の温度で約60～70トンもの圧力をかけ、
それぞれの図柄と金型をびたりと合わせる熟練の職人技により、立体感のある美しいバラが
表現されています。汚れに強く色あせにくい表面加工で仕上げています。



M014R / ロサ・ケンティフォリア



M014S / ロサ・スルフレア

材質/表側:牛革（コーティング加工）

内側:牛革、ポリエステル

サイズ(約)/縦9.5x横19x厚1.7cm、重量/130g

仕様/開閉：ファスナー式、内側：札入れ等x2、

仕切り兼用ポケット（小銭入れなど）x1、オープンポケットx4、カード入れx12



●型押し L字ファスナーミニ財布

¥9,900 (税込)

¥9,000 (本体価格)+税

材質/表側:牛革（コーティング加工）

内側:牛革、綿、レーヨン

サイズ(約)/縦9x横11x厚2cm、重量/70g

バッグが小さい時、荷物を少なめになりたい時にちょうどいいミニサイズです。

仕様/開閉：ファスナー式、内側：札入れ等x2、

オープンポケット（小銭入れ等）x1、カード入れx4



M015S / ロサ・スルフレア



M015R / ロサ・ケンティフォリア



●型押しショルダーバッグ

¥24,200 (税込)

¥22,000 (本体価格)+税

3cmのマチがあり、見た目より小物がしっかり収まります。
デザインに合わせて型押しが施され、さわり心地のよい立体感があります。

材質/表側:牛革

内側:牛革、レーヨン

サイズ(約)/縦24x横18x厚3cm、重量/220g

ショルダーの長さ/66-128cm(調節可能)

仕様/開閉：ファスナー式、内側：ファスナーポケットx1

オープンポケットx1



M016S / ロサ・スルフレア



M016R / ロサ・ケンティフォリア



裏面